

阳性的检查结果 意味着什么？

有时检查结果会是阳性的，如果您的检查结果为阳性，这表示您感染了HPV。

这并不意味着您就患有宫颈癌。

您可能有在将来患宫颈癌的风险。

您的医生或护士将与您讨论接下来会怎么样。



我在哪里可以进行子宫颈筛查？

- 全科医生(GP)
- 新南威尔士州家庭生育计划诊所 (Family Planning NSW Clinic)
- 妇女健康中心
- 专科医生(妇科医生)

宫颈癌 有哪些症状？

子宫颈筛查在宫颈HPV引发癌症之前查找它们。

子宫颈筛查适用于没有宫颈癌症状的女性。

宫颈癌的一些症状可包括：

- 性交后阴道出血
- 在月经之间阴道出血
- 绝经后阴道出血
- 从阴道流出水样分泌物

如果您有任何这些症状，并不就意味着您患有宫颈癌。如果您有这些症状，请不要等到下一次的子宫颈筛查，应该马上去看医生。

分泌物是从女性阴道流出的液体。

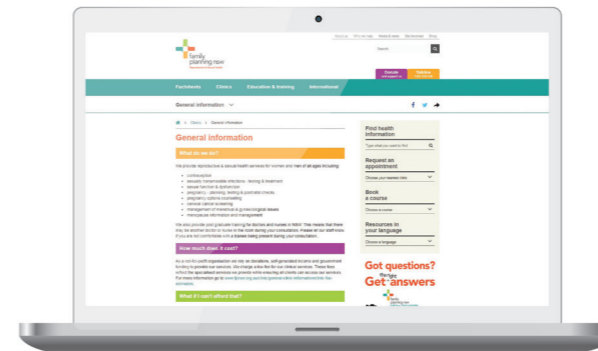
国家癌症筛查登记处 (National Cancer Screening Register)

澳洲有一个新的癌症筛查登记处。

国家癌症筛查登记处会向妇女们发送信件。当您需要进行下一次子宫颈筛查时，这些信件会通知您。

要了解更多信息，请访问我们的网站 www.fpnsw.org.au/know-your-health-cervical-screening 或拨打新南威尔士州家庭生育计划中心服务电话 1300 658 886，或访问 www.fpnsw.org.au/talkline。

要使用您的语言交谈，请拨 131 450 致电给翻译与口译服务(TIS)，请他们将您与新南威尔士州家庭生育计划中心连线。



了解你的 健康状况



Chinese



子宫颈筛查



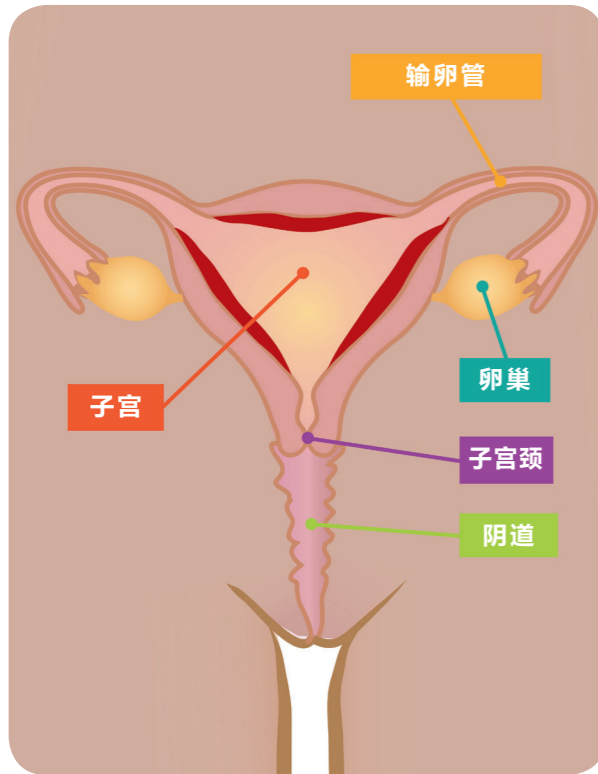
Cancer Institute NSW

什么是宫颈癌？

宫颈癌是什么原因引起的？

新的子宫颈筛查

如何做子宫颈筛查？



我们的身体由数以百万计的细胞组成。新细胞每天都在生长。有时当细胞生长异常时，它们就会变成癌症。宫颈癌是长在子宫颈的癌症。子宫颈位于体内的阴道顶部。

宫颈癌是由人乳头瘤病毒引起的。人乳头瘤病毒有时被称为HPV。

HPV有很多种类型。女性和男性都可感染HPV。HPV很常见，任何曾经有过性接触的人都可能有HPV。

很多时候，HPV可自行清除，不会引起任何问题。有时HPV可改变子宫颈细胞，这些变化可能会发展成癌症。这些变化的发生是很缓慢的。

这些变化可能需要长达15年才能发展成癌症，有时根本不会发展成癌症。您可以进行检查以在子宫颈中查找HPV。

性接触是指以下的皮肤与皮肤之间的接触：

- 一个人的生殖器和另一个人的生殖器，或
- 生殖器和其它身体部位，如口腔和肛门

生殖器有时被称为“私处”。生殖器是指：

- 阴茎
- 外阴和阴道

在澳洲有一种新的检查，它称为子宫颈筛查(Cervical Screening Test)。

子宫颈筛查是在子宫颈中查找HPV，子宫颈筛查取代了巴氏检查(Pap test)。

您现在将要做的是子宫颈筛查，而不是巴氏检查。子宫颈筛查可以帮助在转变为癌症之前发现细胞变化。

谁应该接受子宫颈筛查？

年龄在25至74岁之间曾经有过性接触的女性应该参加检查。

年轻女性应该大约在25岁生日时进行第一次检查。

我应该什么时候进行子宫颈筛查？

- 你应该每5年进行一次检查。
- 如果您在2017年12月之前做了巴氏检查，那么您的下一次检查将在您最后一次巴氏检查后两年进行。
- 如果您在2017年12月之后进行子宫颈筛查，您将每5年进行一次检查。

医生或护士会要求您从腰部以下脱掉衣服。

你可以选择穿长裙，这样你可以拉起裙子而不是脱掉衣服。

你将躺在检查床上，双脚和膝盖弯曲。

医生或护士将使用特殊工具从您的子宫颈取一些细胞。

细胞将被送到实验室进行测试。

得到您的检查结果时，医生或护士可能会打电话给您。

您也可以通过信函获得检查结果。

