

Arabic



# اعرفي صحتك



## اختبار فحص عنق الرحم

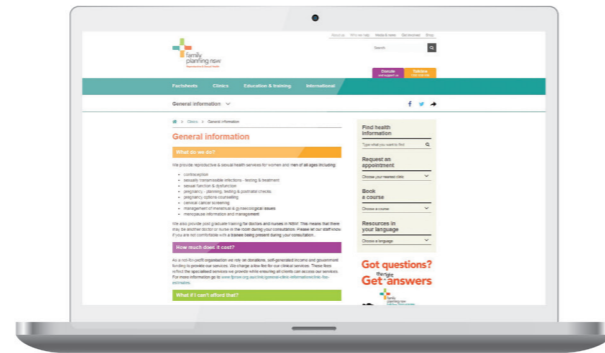


## السجل الوطني لفحص السرطان

هناك سجل جديد لفحص السرطان في أستراليا. يرسل السجل الوطني لفحص السرطان رسائل إلى النساء. سوف تتيح لك هذه الرسائل معرفة متى تحتاجين إلى الخضوع لإختبار فحص عنق الرحم القادم.

**لمزيد من المعلومات، قومي بزيارة موقعنا**  
[www.fpnsw.org.au/know-your-health](http://www.fpnsw.org.au/know-your-health)  
أو اتصلي بخط Talkline لتنظيم الأسرة في  
نيو ساوث ويلز على الرقم 1300 658 886 أو  
قومي بزيارة [www.fpnsw.org.au/talkline](http://www.fpnsw.org.au/talkline).

للتحدث إلى شخص ما بلغتك، اتصلي بخدمة  
الترجمة الكتابية والفورية (TIS) على الرقم 131 450.  
أطلب منهم وصلك (ربطك) بتنظيم الأسرة في  
نيو ساوث ويلز (Family Planning NSW).



## ما هي علامات سرطان عنق الرحم؟

اختبار فحص عنق الرحم يبحث عن فيروس الورم الحليمي البشري في عنق الرحم قبل أن يسبب السرطان.

اختبار فحص عنق الرحم هو للنساء اللواتي لا يعانين من أعراض سرطان عنق الرحم.

بعض أعراض سرطان عنق الرحم يمكن أن تكون:

- نزيف من المهبل بعد ممارسة الجنس
- نزيف من المهبل بين الدورات الشهرية
- نزيف من المهبل بعد انقطاع الطمث
- إفراز مائي من المهبل

إذا كان لديك أي من هذه الأعراض، فهذا لا يعني أنك تعاني من سرطان عنق الرحم. إذا كنت تعاني من هذه الأعراض، يجب ألا تنتظري الاختبار التالي لفحص عنق الرحم. يجب أن تري طبيبك على الفور.

الإفراز هو السائل الذي يخرج من  
مهبل المرأة.

## ماذا يعني الإختبار الإيجابي؟

في بعض الأحيان يكون الإختبار إيجابياً. إذا كان الإختبار إيجابياً فهذا يعني أنك مصابة بعدوى فيروس الورم الحليمي البشري.

هذا لا يعني أن لديك سرطان عنق الرحم.

قد تكوني معرضة لسرطان عنق الرحم في المستقبل.

سوف نتحدث معك طبيبتك أو ممرضتك حول ما سيحدث بعد ذلك.



## أين يمكنني الخضوع لإختبار فحص عنق الرحم؟

- طبيبة عامة (GP)
- عيادة تنظيم الأسرة في نيو ساوث ويلز
- مركز صحة المرأة
- أخصائي/أخصائية (أمراض نساء)

## كيف يتم اختبار فحص عنق الرحم؟

ستطلب منك الطبيبة أو الممرضة نزع ملابسك من الخصر إلى الأسفل.

يمكنك اختيار ارتداء تنورة طويلة. وهذا حتى تتمكني من رفع التنورة إلى الأعلى بدلا من نزع ملابسك.

سوف تستلقي على سرير الفحص. وستكون قدميك إلى الأعلى وركبتيك مثنية.

ستستخدم الطبيبة أو الممرضة أدوات خاصة لأخذ بعض الخلايا من عنق الرحم.

سيتم إرسال الخلايا إلى المختبر ليتم اختبارها.

قد تتصل بك الطبيبة أو الممرضة عندما تعود نتائجك.

يمكنك أيضاً الحصول على نتائجك عن طريق رسالة.



## اختبار فحص عنق الرحم الجديد

هناك اختبار جديد في أستراليا. يُطلق عليه اختبار فحص عنق الرحم.

يبحث اختبار فحص عنق الرحم عن فيروس الورم الحليمي البشري في عنق الرحم. لقد استبدل اختبار فحص عنق الرحم اختبار مسحة عنق الرحم.

ستخضعين الآن لإختبار فحص عنق الرحم بدلاً من اختبار مسحة عنق الرحم. يمكن لإختبار فحص عنق الرحم أن يساعد في العثور على التغيرات في الخلايا قبل أن تتحول إلى سرطان.

### من يجب أن نخضع إلى اختبار فحص عنق الرحم؟

يجب على النساء اللواتي تتراوح أعمارهن بين 25 و 74 الذين سبق لهم الاتصال الجنسي أن يخضعن للاختبار.

يجب أن تخضع الشابات لاختبارهن الأول في وقت عيد ميلادهن الخامس والعشرين.

### متى يجب أن أخضع لإختبار فحص عنق الرحم؟

- يجب أن تخضعي للإختبار كل 5 سنوات.
- إذا خضعت لإختبار مسحة عنق الرحم قبل كانون الأول/ديسمبر 2017، فسيكون اختبارك التالي بعد عامين من آخر اختبار لمسحة عنق الرحم.
- إذا خضعت لإختبار فحص عنق الرحم بعد كانون الأول/ديسمبر 2017، فستخضعين لإختبار كل 5 سنوات.

## ما الذي يسبب سرطان عنق الرحم؟

يتسبب سرطان عنق الرحم من فيروس الورم الحليمي البشري. يُسمى أحيانا فيروس الورم الحليمي البشري بـ HPV.

هناك أنواع كثيرة من فيروس الورم الحليمي البشري. يمكن للنساء والرجال الإصابة بفيروس الورم الحليمي البشري. فيروس الورم الحليمي البشري شائع جداً. ويمكن لأي شخص كان لديه اتصال جنسي في أي وقت مضى الإصابة بفيروس الورم الحليمي البشري.

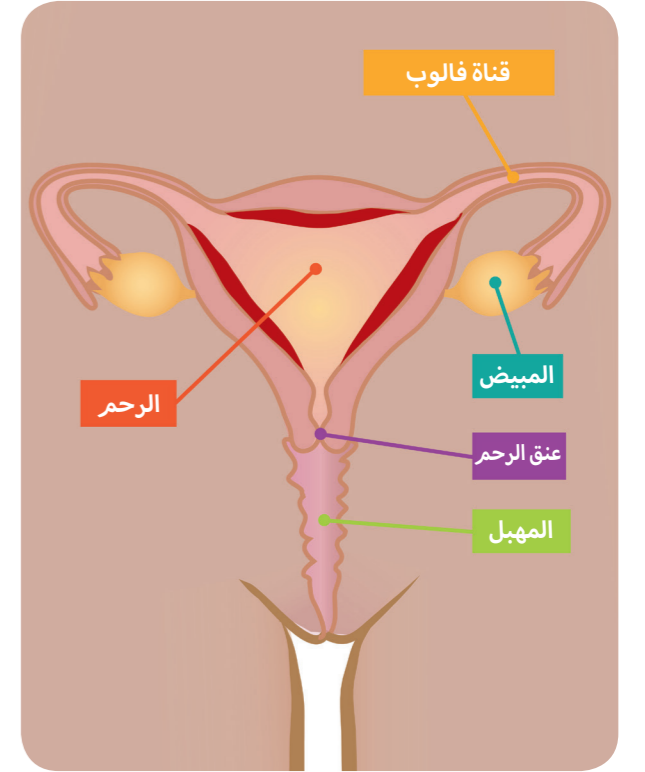
غالباً ما يتلاشى فيروس الورم الحليمي البشري من تلقاء نفسه دون مشاكل. في بعض الأحيان يمكن لـ HPV تغيير الخلايا في عنق الرحم. هذه التغيرات يمكن أن تتحول إلى سرطان. هذه التغيرات تحدث ببطء شديد.

قد يستغرق الأمر ما يصل إلى 15 عاماً حتى تتحول هذه التغيرات إلى سرطان. وفي بعض الأحيان لا تتحول هذه التغيرات إلى سرطان على الإطلاق. يمكن أن تخضعي لفحص للكشف عن HPV في عنق الرحم.

الاتصال الجنسي هو الاتصال بالجلد بين:

- الأعضاء التناسلية لشخص واحد والأعضاء التناسلية لشخص آخر أو
- الأعضاء التناسلية وأجزاء الجسم الأخرى مثل الفم والشرج
- تسمى الأعضاء التناسلية أحياناً "الأجزاء الخاصة". الأعضاء التناسلية هي:
- القضيب
- الفرج والمهبل

## ما هو سرطان عنق الرحم؟



تتكون أجسادنا من ملايين الخلايا.

تنمو خلايا جديدة كل يوم.

في بعض الأحيان عندما تنمو الخلايا بشكل مختلف يمكن أن تتحول إلى سرطان.

سرطان عنق الرحم هو سرطان في عنق الرحم.

يقع عنق الرحم داخل الجسم في الجزء العلوي من المهبل.